

League of Legends er et af de største strategispil lige nu. I et virvar af roller som fantasifulde helte og skræmmende monstre - kombineret med masser af strategier - skal man med hastige museklik og køligt overblik udmanøvrere det andet hold. Som esport er spillet også en fan-favorit, når de store turneringer spilles med danske stjerner som Bjergsen, Jensen og Zven.

LEAGUE OF LEGENDS

i League of Legends er et MOBA-spil, hvor man sammen med sit hold skal passe på sin egen base og samtidig angribe modstanderholdets base. Man vælger en af de over 150 tilgængelige helte, som alle har unikke angrebsmetoder og strategier. Nogle er bedst til hurtige og pludselige angreb, og andre excellerer i det langsomme spil. Kunsten er at sammensætte helte, så ens hold fungerer optimalt og kan besejre det andet hold.

For at blive dygtig til League of Legends skal man både mestre sin egen helt og kende alle de andre. Det er et teknisk og strategisk svært spil med en stejl læringskurve. Der er masser af mikrotransaktioner i League of Legends, men de er ikke nødvendige for at blive udfordret af spillet.

Vær opmærksom på

- Mikrotransaktioner.
- Trolling - at nogen ødelægger spillet med vilje.
- Konflikter mellem spillerne; bølgerne kan gå rigtig højt.

Husk altid at tage højde for det enkelte barn, når du skal vurdere egnetheden af et spil.



LEAGUE OF LEGENDS KORT FORTALT

I League of Legends (ofte kaldet LoL) spiller man på enten det røde eller det blå hold, som hver består af fem spillere. Målet er at nå frem til det inderste af modstanderens base, før de når ens egen base. Heltenes indbyrdes kamp suppleres af hvert holds computerstyrede fodsoldater og vilde monstre i "junglen".

Hvert succesfuldt angreb giver både guld og point, som begge kan gøre spillernes karakterer stærkere. Foruden valgte angreb og hurtige reaktioner skal spillerne hele tiden have øje for det strategiske spil. Når en spiller dør, får man en tidsstraf, hvor man er ude af kampen. Derefter fortsætter man med samme erfaring og udstyr, som inden man døde. Samtidig får modstanderholdet en bonus.

- **Vi anbefaler:** Det kan være helt vildt frustrerende at dø i League of Legends. Brug tidsstraffen til en kort pause eller til at analysere, hvad der gik galt.

VOLDELIGT, UHYGGELIGT ELLER BLODIGT?

Grafikken og tegnestilen i League of Legends er tegneserieagtig og ikke skræmmende. Nogle af heltene skal forestille drabelige fantasimonstre, men det hele er holdt i en karikeret og ufarlig stil.

i Voldeligt, uhyggeligt eller blodigt?	Nej
Mikrotransaktioner?	Ja
Intenst gameplay?*	Middel
Svært at lære?	Ja
Muligt at tale/skrive med fremmede spillere?	Ja

*Gameplay beskriver den måde, man spiller spillet på.



SAMARBEJDE OG HOLDSPIL

I League of Legends spiller man sammen fem mod fem og er afhængige af hinanden. Når én spiller dør, får alle modstanderne en bonus. Det betyder, at én dårlig spiller, der dør ofte, kan gøre kampen meget sværere for holdkammeraterne. Nogle spillere dør med vilje, fordi de ser en sjov leg i at spille holdkammeraternes tid, og det er nemmere at ødelægge en kamp end at gøre sig umage for at vinde den. Dette kaldes trolling, og det er ekstremt dårlig stil. Det er derfor sjovest at spille med nogen, man kender i forvejen, og som har cirka samme niveau.

- **Vi anbefaler:** Den bedste måde at undgå, at holdkammeraterne dør hele tiden, er at hjælpe dem, frem for at skælde ud. Der kan opstå voldsomme konflikter i spillet. Man kan selv bidrage til en konstruktiv kommunikation, og måske er der brug for en pause til at tælle til ti en gang imellem.



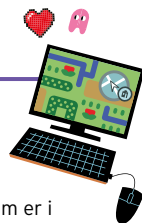
HVAD KOSTER DET?

Når man starter med at spille League of Legends, har man kun adgang til en håndfuld af de mange helte. Resten kan låses op ved at vinde kampe, eller man kan betale for det i den indbyggede butik. Det kan være tillokkende bare at betale for at låse alle heltene op. Men når man vinder kampe, kan man selv vælge, i hvilken rækkefølge heltene skal låses op, så man kan hurtigt få stillet nysgerrigheden uden at betale.

Selvom man kan spille forskellige helte, kan det blive kedeligt at se på det samme kostume. Man kan også både vinde og købe nye kostumer (skins) i spillet. For nogle spillere går der konkurrence i at have det mest sjældne (og derfor dyreste) kostume til sin karakter.

Modsat mange andre spil er det ikke nemt at købe og sælge skins i League of Legends. I forhold til andre spil, hvor skins kan være tusindvis af kroner værd eller bruges som gambling-indsat, er det i League of Legends allerhøjest en dyr hobby.

- **Vi anbefaler:** Sørg for, at League of Legends ikke bliver et online dukkehus, hvor spillet og legen træder i baggrunden til fordel for dyrekomte kostumer.



ORDBOG

Bot

En af spillets positioner, som er i bunden af banen.

Counter (pick)

At vælge en specifik helt for at være stærk mod en af modstanderne.

Feeding

At "fodre" det andet hold - at gøre dem stærkere ved fx at dø hyppigt.

Ganke

Et bagholdsangreb på en spiller.

Jungler

Dén spiller, der gør sig stærkere ved at dræbe computerstyrede monstre, og som hurtigt kan komme andre til undsætning.

Lane

En af spillets tre fastlagte veje over til modstanderholdet. Opdelt i top-, mid- og bot(tom).

Mid

En af spillets positioner, som er i midten af banen.

MOBA

En forkortelse for Massive Online Battle Arena.

Nexus

Hjertet i hvert holds base. Når det ødelægges hos modstanderen, vinder man.

Skin

En udsmykning til et virtuelt våben, en beklædningsgenstand eller et udseende på en figur.

Support

En af spillets positioner, som hjælper de andre, typisk dem i bunden af banen.

Top (laner)

En af spillets positioner, som er i toppen af banen.

**PEGI
12+**

PEGI-aldersmærkning er vejledende om spillets indhold på billed- og lydside. PEGI er ikke et forbud mod, at yngre børn spiller et bestemt spil. PEGI-mærket '12' indikerer at platformen kræver voksens involvering.

**MEDIERÅDET
FOR BØRN & UNGE**

**Center for
Digital Pædagogik**